

H A N B I  
Autumn Exhibition

2022 汎美秋季展

東京都美術館  
1階 第2展示室

2022年 9月28日[水]—10月5日[水]  
休館日 10月3日[月]



# 汎美術協会

汎美術協会は、1933年(昭和8年)フランスのアンデパンダン展を基礎に「権威主義的な階層性や審査制度を否定し、全ての作家は対等の立場に立つべき」との理念に基づいて創立されました。以来、既成概念にとらわれない自由な表現を希求し、真摯な制作活動に取り組む作り手たちの貴重な発表の場となる展覧会を開催してきました。そのため春と秋の汎美展は公募推薦制で審査や賞はありません。作品は、会員・一般の区別なく、抽選で展示位置を決め、美術館の壁面を幅約5メートルまで自由に使えます。それら展覧会の特徴をまとめると概ね次のような点になります。

## 汎美展の特徴

### 1 公募推薦制=無審査・無表彰

公募展における偏った審査と、階層制を廃し、会員の推薦と応募作品を、主として無審査で展示します。

### 2 ジャンル・キャリア等による区別をせず 展示位置を抽選で決定

日本画・洋画・版画・写真・具象・抽象等の区別なしに、一律に展示します。会員も一般出品者も区別せず、公平な抽選により展示位置を決定します。

### 3 作品の大きさ・点数は基本的に自由\*

平面作品の場合は、一人あたり幅5m×高さ4.8m以内での大きさ・点数は基本的に自由\*です。大作1点に挑むもよし、小さなサイズを組み合わせて1点とする等、各コンセプトに応じた展示が可能です。

\*下限等の条件はありますので、詳細は公式サイトに掲載の出品規定  
(<http://www.hanbi.jp/kitei/>)をご参照ください。

### 4 入場無料

公的な場所での展覧会は無料が原則と考え、より多くの皆様に見ていただくために無料としています。

## C O N T E N T S

### 本 展 示

- 3 相 京 三千代  
石 原 薫
- 4 飯 塚 みゆき  
石 垣 瑞 子  
飯 嶋 慶 子  
市 川 真 澄
- 5 いなずみくみこ  
岩 田 洋 子  
大 洞 国 信
- 6 内 田 和 仁  
大 澤 容 子
- 7 岩 橋 格
- 8 大 野 善 孝  
沖 弘 康
- 9 小 川 猛 志
- 10 小 野 美音子  
Kai  
上 條 福次郎

- 11 岸 本 美和子  
吉 川 和 夫  
小 杉 春 見
- 12 木 虎 和 生  
小 林 民 子
- 13 齋 藤 志 穂  
坂 本 秀 幸  
渋谷 淳一郎
- 14 敷 地 和 子  
清 水 公 太
- 15 正 能 亜衣子  
青 染 レイコ
- 16 田 島 章 廣
- 17 関 根 昌 之  
中 西 信 義
- 18 佃 鈴 江  
つるた 聡 子
- 19 富 田 勝 彦  
夏 川 夢 穂

- 20 中 西 祥 司  
中 村 加 代
  - 21 丹 羽 千賀子  
根 岸 節
  - 22 花 島 平  
馬 場 温 子
  - 23 日 和 佐 廣  
松 本 征 夫
  - 24 堀 江 信 一
  - 25 三 木 彩 嘉
  - 26 三 竹 康 子  
三 井 雅 彦
  - 27 矢 作 拓 也  
山 内 ひろみ
  - 28 吉 澤 淨 子  
吉 田 美夜子
- [遺作展示]  
保 倉 一 郎

### 小 品 展 示

- 29 阿 部 純 子  
いなずみくみこ  
岩 田 洋 子  
大 洞 国 信
- 30 喜 井 俊 子  
坂 本 秀 幸  
敷 地 和 子  
正 能 亜衣子
- 31 高 里 若 菜  
つるた 聡 子  
中 西 祥 司  
中 西 信 義
- 32 中 村 加 代  
丹 羽 千賀子  
根 岸 節  
根 岸 文 子
- 33 八 鳥 七 緒  
細 谷 永 子  
堀 江 信 一  
三 木 彩 嘉
- 34 Mizukai Haruka  
宮 崎 光 代





相京 三千代 会員

AIKYO Michiyo



ノスタルジー XXXIII (大シャコ)  
平面(日本画) / パネル、和紙 / 120×91cm

飯塚 みゆき 一般出品

IIZUKA Miyuki



レ・フルール  
平面 / 水彩 / 120×96cm

石垣 瑞子 一般出品

ISHIGAKI Mizuko



金婚式だったのよ  
平面 / 水彩 / 105×125cm

石原 薫 一般出品

ISHIHARA Kaoru



トルソの夜想曲  
平面 / キャンバス、アクリル、コラージュ / 145×90.5cm

飯嶋 慶子 一般出品

IJIMA Keiko



静かな時  
平面 / 透明水彩 / 100×120cm

市川 真澄 一般出品

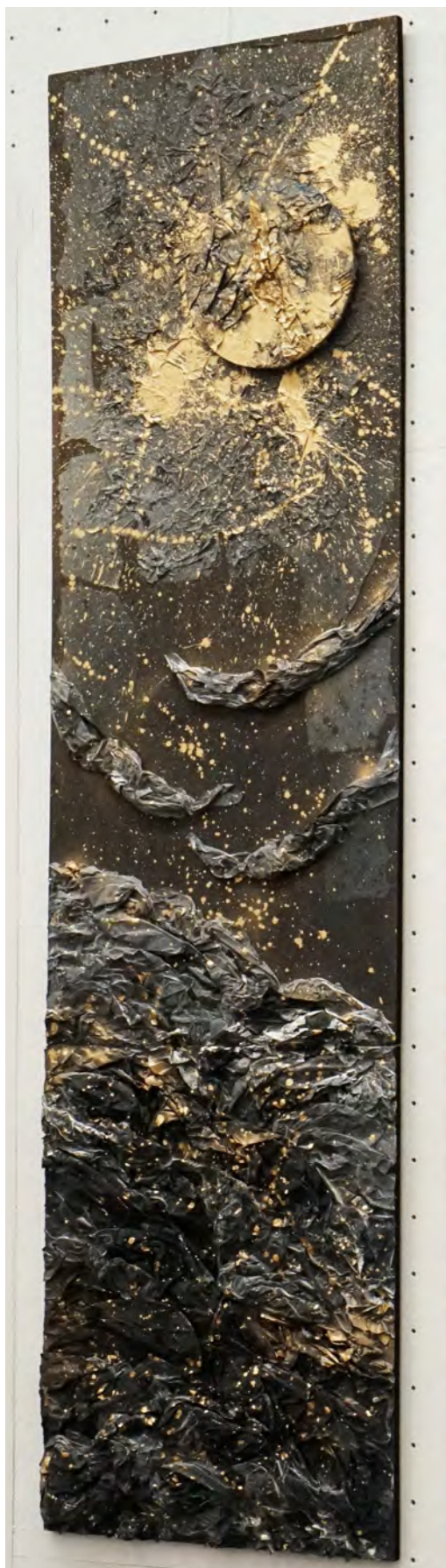
ICHIKAWA Masumi



エピソード2 (再生から未来へ)  
立体 / シーグラス、半田、真鍮、ペットボトル / 45×22×30cm



いなづみ くみこ 会員  
INAZUMI Kumiko



月  
ジャンクアート/破棄物、緩衝材、反古紙等/70×270cm

岩田 洋子 会員  
IWATA Yoko



ランウェイ  
平面+立体/キャンバス・油彩・布/160×129×70cm

大洞 国信 一般出品  
OHBORA Kuninobu



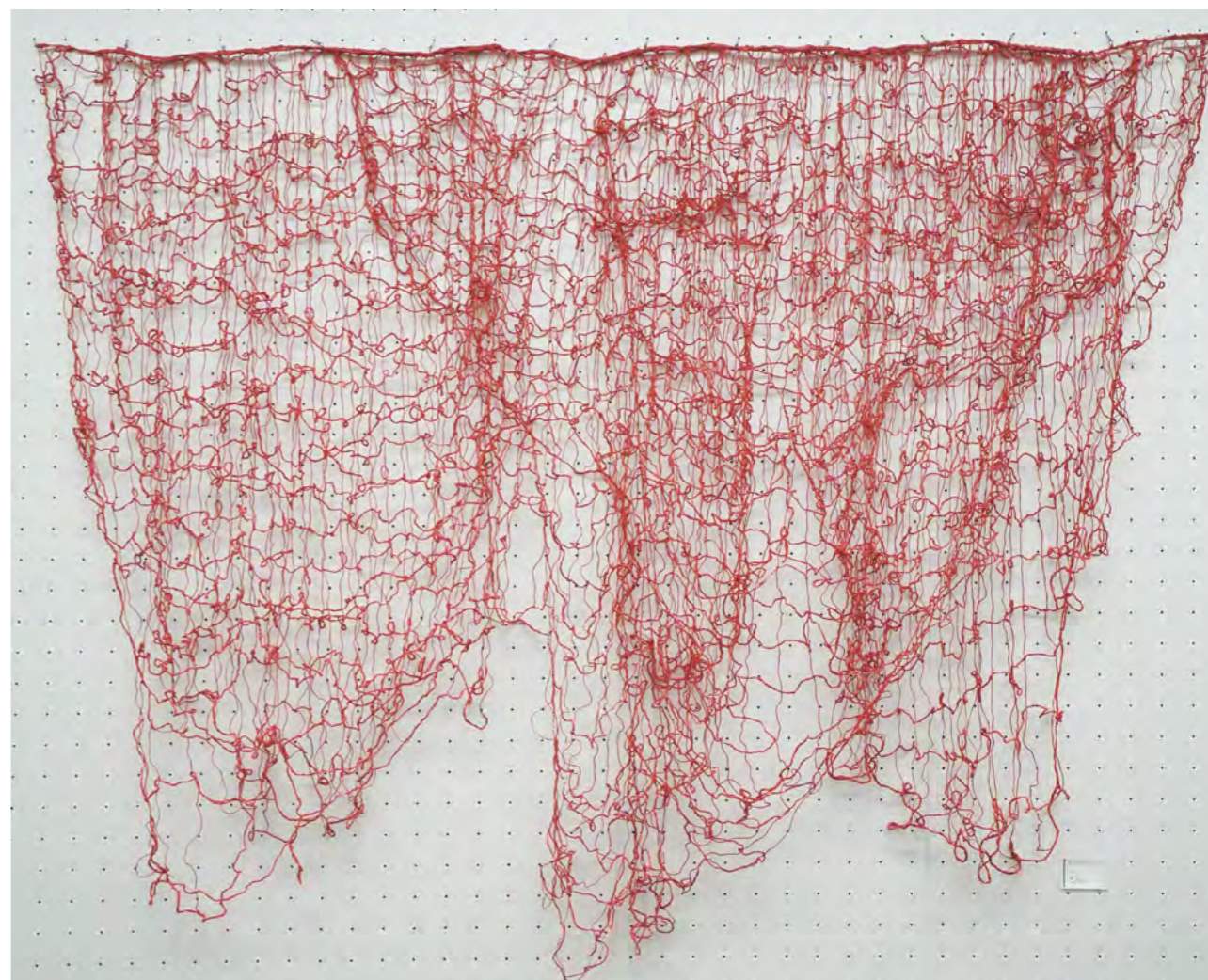
人物  
立体/20×20×30cm

内田 和仁 一般出品  
UCHIDA Kazuhito



ギャラリーラメール自我像展に寄せて  
平面/油彩/300×120cm

大澤 容子 一般出品  
OHSAWA Yoko



ガリラヤ  
平面/和紙、染め、こより/500×300×15cm

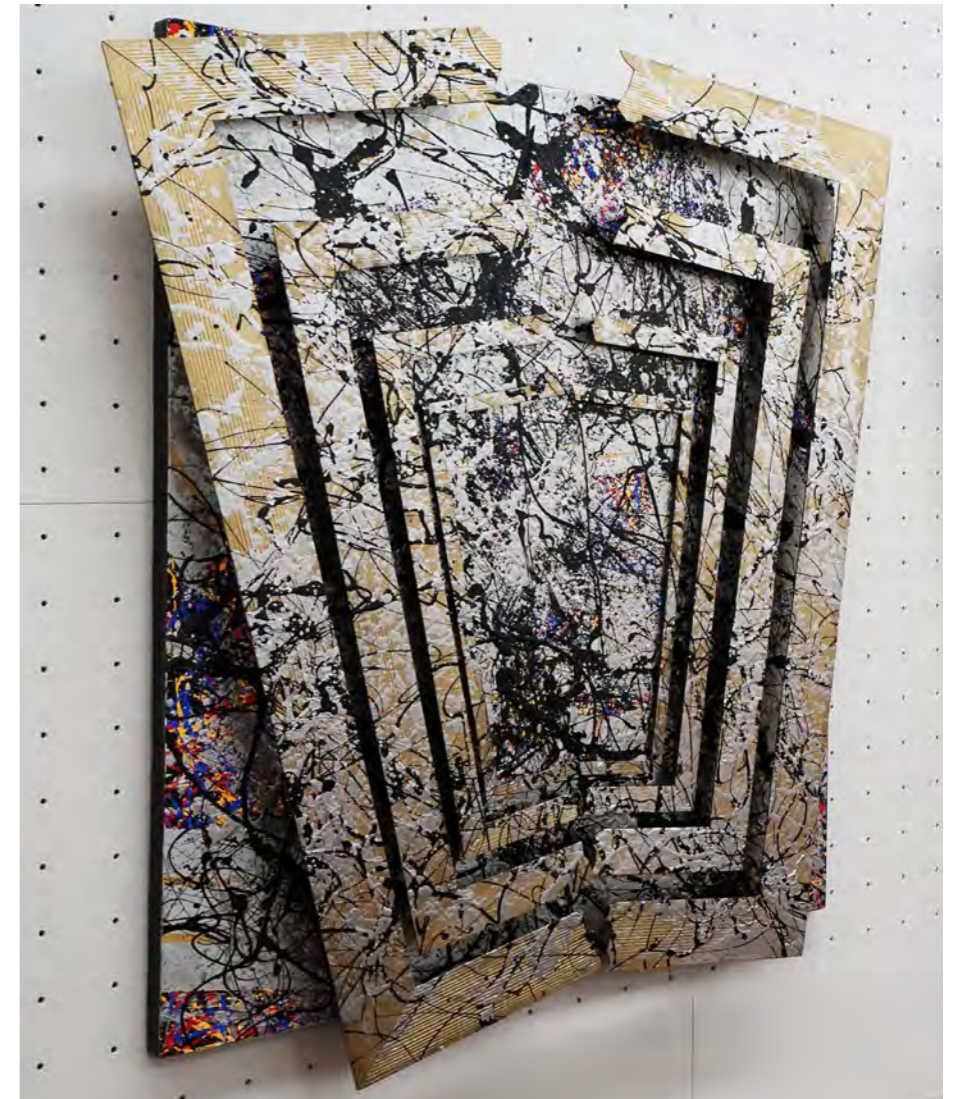


岩橋 格 会員  
IWAHASHI Itaru



希望  
平面/布地、写真/450×490cm

大野 善孝 会員  
OHNO Yoshitaka



鏡をぬけて I  
平面/キャンバス、ベニヤ板、アクリル絵の具、ペンキ/152×182×10cm

沖 弘康 会員  
OKI Yasuhiro



Lines In White  
平面/140×90cm



小川 猛志 会員  
OGAWA Takeshi



The Day After  
平面/木・布・紙/500×480×60cm

小野 美音子 一般出品  
ONO Mineko



夏  
平面/インク/74×116cm

Kai 会員  
KAI



別の世界への青い扉  
平面/photo print/60×90cm

上條 福次郎 一般出品  
KAMIJO Fukujiro



ふじ  
平面/120×93cm



岸本 美和子 一般出品  
KISHIMOTO Miwako



思いやり  
平面/水彩、モロ紙/120×100cm

吉川 和夫 会員  
KIKKAWA Kazuo



人間模様(1)  
平面/水彩/80×100cm

小杉 春見 会員  
KOSUGI Harumi



めい I  
平面/水彩/100×120cm

木虎 和生 会員  
KITORA Kazuo



錯綜空間 I  
平面/ミクストメディア/182×182cm

小林 民子 会員  
KOBAYASHI Tamiko



らくがき  
平面/油彩/350.1×91cm



齋藤 志穂 一般出品  
SAITO Shiho



River  
平面/和紙、日本画材/114×189cm

坂本 秀幸 一般出品  
SAKAMOTO Hideyuki



想(虫命)  
平面/アクリル・墨など/72.7×91cm

敷地 和子 会員  
SHIKICHI Kazuko



BEGONIA 2022 I  
平面/油彩/130.3×162cm

渋谷 淳一郎 会員  
SHIBUYA Jun-ichiro



コア  
デジタルアート/  
印刷紙、木版/182×91cm

清水 公太 一般出品  
SHIMIZU Kota



宇宙(ソラ)のカタチ No.1  
平面/ベニア板、オイルスティック、アクリル  
/64×93cm



正能 亜衣子 一般出品  
SHONO Aiko



霧の中へ  
平面/アクリル/145.5×89cm

田島 章廣 会員  
TAJIMA Akihiro



道  
平面/油彩/130×97cm

青染 レイコ 会員  
SEISEN Reiko



旅  
平面/ベニア、油彩、アクリル/364×182cm



関根 昌之 会員  
SEKINE Masayuki



林の中  
平面/ペニアパネル4枚/182×146cm

中西 信義 一般出品  
NAKANISHI Nobuyoshi



今は昔2022 異本「鳥獣人物戯画」  
平面/木製パネル、ポスターカラー/242×60cm

佃 鈴江 一般出品  
TSUKUDA Suzue



麒麟の夢  
タペストリー/糸・布/300×100cm

つるた 聡子 一般出品  
TSURUTA Satoko



風神雷神  
平面/幕末から明治の絹、帯/245×158cm

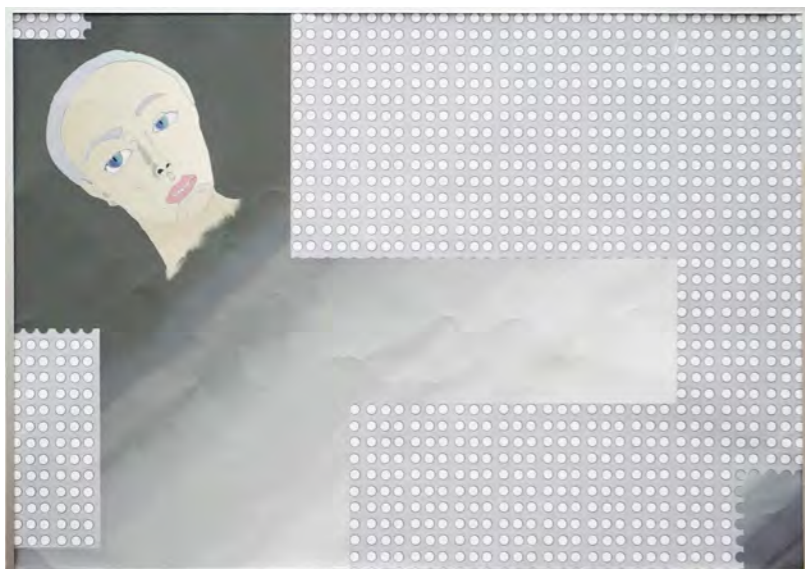


富田 勝彦 一般出品  
TOMITA Katsuhiko



シリーズ「宴」玄武  
平面/パネル、綿布、アクリル、金箔/300×240cm

夏川 夢穂 会員  
NATSUKAWA Muon



形態  
平面/手描き、CP  
/118.9×84.1cm

中西 祥司 会員  
NAKANISHI Shoji



ひまわり No.12  
平面/アクリル、キャンパス  
/145×145cm

中村 加代 会員  
NAKAMURA Kayo



想  
平面/油彩、キャンパス/130.3×160.1cm



丹羽 千賀子 会 員

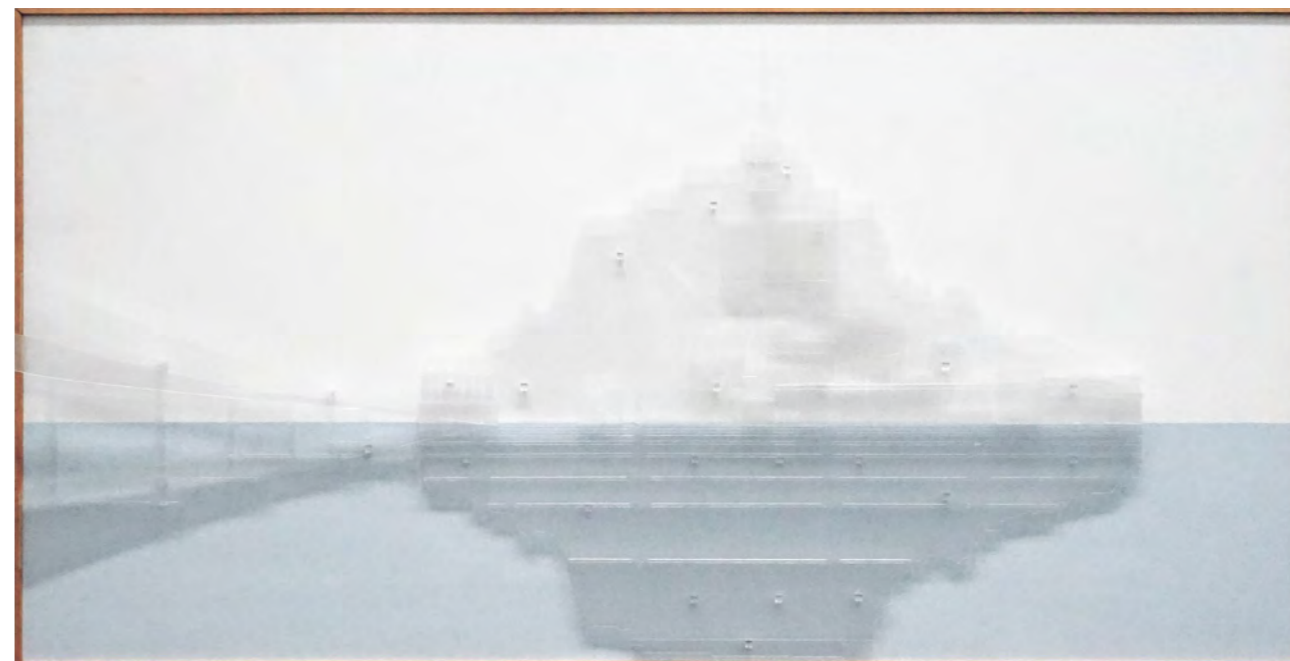
NIWA Chigako



ツキノサカヅキ I  
平面/アクリル/116.7×91cm

花島 平 会 員

HANASHIMA Taira



光と影 M  
平面/アクリル板・他/180×90×24cm

根岸 節 会 員

NEGISHI Setsu



ある日 II  
平面/油彩/325×165cm

馬場 温子 会 員

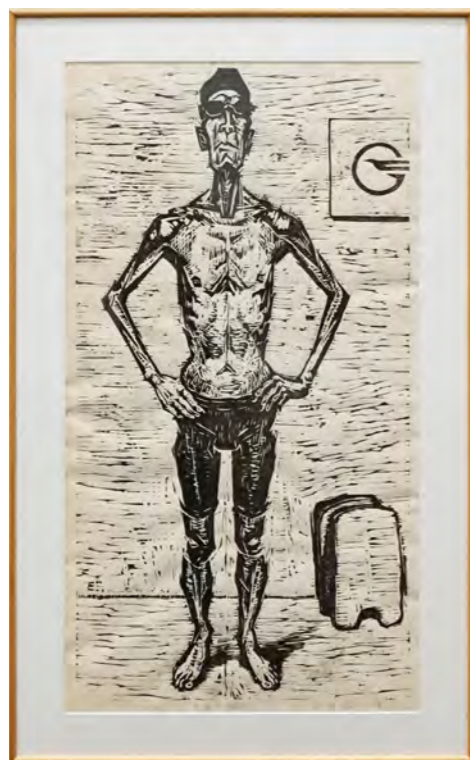
BABA Haruko



マスクな社会  
平面/和紙、水彩、アクリル、墨/485×128cm



日和佐 廣 会 員  
HIWASA Hiroshi



市民プールで  
平面/木版画/45×87cm

松本 征夫 会 員  
MATSUMOTO Ikuo



プリトヴィツ湖群 1  
平面/キャンバス、油彩/130.3×162cm

堀江 信一 一 般 出 品  
HORIE Shin-ichi



関連の完結  
立体/キャンバス、木材、麻、紙他/300×150×150cm



三木 彩嘉 一般出品  
MIKI Saika



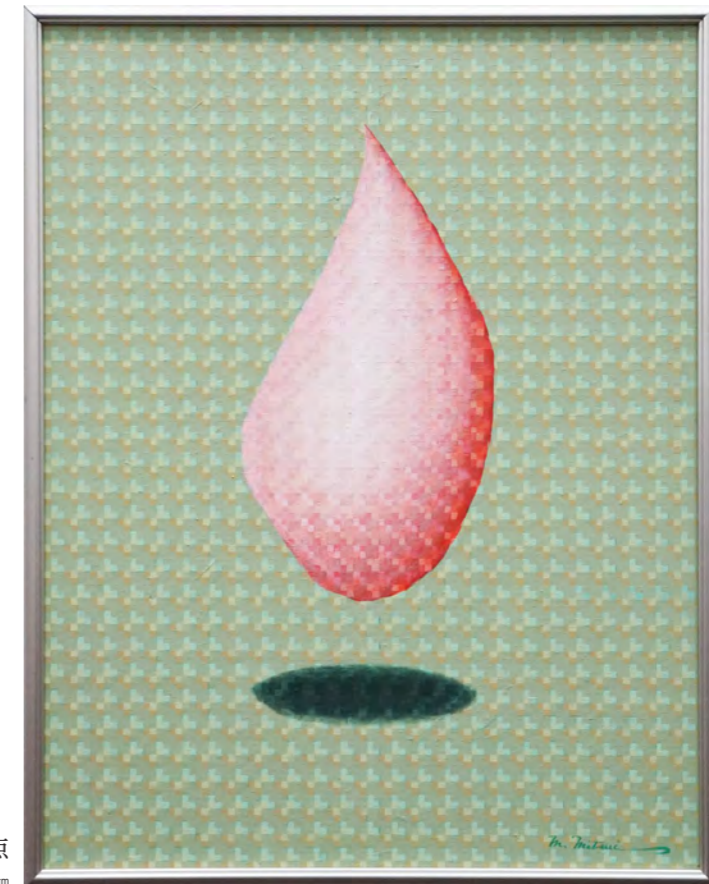
まだ見ぬ世界は広いのに・・・  
平面/500×480cm

三竹 康子 会員  
MITAKE Yasuko



言葉を探す  
平面/アクリル/179×112cm

三井 雅彦 会員  
MITSUI Masahiko



スクエア・点  
平面/アクリル/91×117cm



矢作 拓也 会 員

YAHAGI Takuya



空想と存在

平面/クレヨン/166×65cm

吉澤 浄子 会 員

YOSIZAWA Kiyoko



つゆのころ

平面/キャンバス、アクリル/73×91cm

吉田 美夜子 一 般 出 品

YOSHIDA Miyako



前向きでなきやー

平面/122×90cm

山内 ひろみ 会 員

YAMAUCHI Hiromi



THE WORK I

平面/ミクストメディア/116.7×116.7cm

遺作展示

保倉 一郎 会 員

HOKURA Ichiro



赤い拡がり

平面/アクリル/100×80cm



阿部 純子 会員

ABE Junko



もう一つの マイ ボタニカル  
平面/水彩、鉛筆/60×70cm

いなずみ くみこ 会員

INAZUMI Kumiko



2021コロナ II  
ジャンクアート/使用済みマスク・廃棄物/27×34cm

喜井 俊子 一般出品

Kii Toshiko



山 A  
平面/60×72cm

坂本 秀幸 一般出品

SAKAMOTO Hideyuki



2022  
平面/色鉛筆 など/50.7×65.9cm

岩田 洋子 会員

IWATA Yoko



予約席  
平面/キャンバス、油彩/45×53cm

大洞 国信 一般出品

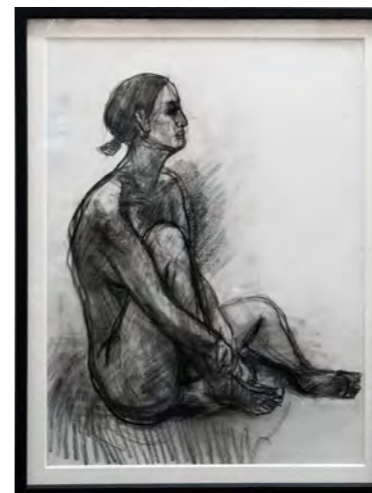
OHBORA Kuninobu



人物  
平面/37×45cm

敷地 和子 会員

SHIKICHI Kazuko



人物デッサン I  
平面/コンテパステル/31×40cm

正能 亜衣子 一般出品

SHONO Aiko



円  
平面/インク・アクリル/50×50cm



高里 若菜 一般出品

TAKASATO Wakana



Colorful jellyfish

平面/イラストボード/51.5×35.5cm

つるた 聡子 一般出品

TSURUTA Satoko

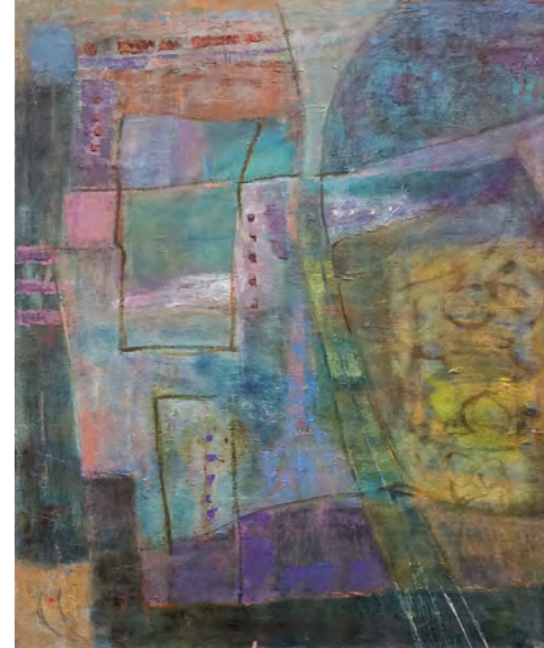


昂揚

平面/73×73cm

中村 加代 会員

NAKAMURA Kayo



街

平面/油彩、キャンバス/60×73cm

丹羽 千賀子 会員

NIWA Chigako



夜

平面/31.8×41cm

中西 祥司 会員

NAKANISHI Shoji



ひまわり A

平面/アクリル、キャンバス/40×40cm

中西 信義 一般出品

NAKANISHI Nobuyoshi

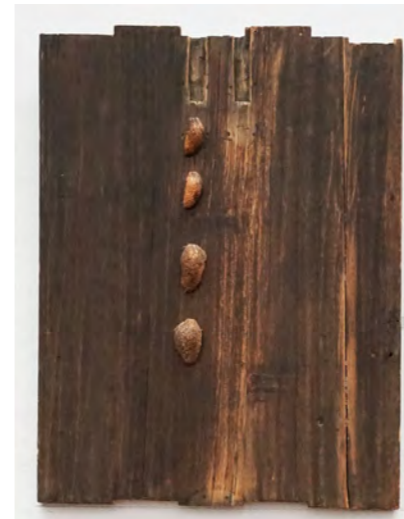


今は昔1943「THE HOLOCAUST」

平面/木製パネル、ポスターカラー/60×60cm

根岸 節 会員

NEGISHI Setsu



作品 I

平面/木、墨/42×55cm

根岸 文子 一般出品

NEGISHI Fumiko



TAERU I

平面/布、アクリル/45×45cm



八鳥 七緒 一般出品

HATORI Nao



デンジャー猛暑さん  
平面/ミクストメディア/31.8×41cm

細谷 永子 一般出品

HOSOYA Eiko



一期  
平面/アクリル/72×30cm 2点

Mizukai Haruka 一般出品

MIZUKAI Haruka



幸せの星  
平面/キャンバス、アクリル/60.6×72.7cm

堀江 信一 一般出品

HORIE Shin-ichi



流動  
平面/木製パネル、石膏、アルミ缶他/41×51×6cm

三木 彩嘉 一般出品

MIKI Saika



海から海へ 平和を運んで  
平面/45.5×53cm

宮崎 光代 会員

MIYAZAKI Mitsuyo



キャンディを持った女の子  
平面/油彩/60.6×50cm