

汎美

HANBI
Autumn
Exhibition

2021 汎美秋季展

東京都美術館

2階 第2展示室

2021年9月28日[火]—10月5日[火]

休館日 10月4日[月]

汎美術協会

汎美術協会は、1933年(昭和8年)フランスのアンデパンダン展を基礎に「権威主義的な階層性や審査制度を否定し、全ての作家は対等の立場に立つべき」との理念に基づいて創立されました。以来、既成概念にとらわれない自由な表現を希求し制作活動に真摯に取り組む作り手たちの貴重な発表の場となる展覧会を開催してきました。そのため春と秋の汎美展は公募推薦制で審査や賞はありません。作品は、会員・一般の区別なく、抽選で展示位置を決め、美術館の壁面を幅約5メートルまで自由に使えます。それら展覧会の特徴をまとめると概ね次のような点になります。

特徴

- 1 公募推薦制 = 無審査・無表彰** 公募展における偏った審査と、階層制を廃し、会員の推薦と応募作品を、主として無審査で展示します。
- 2 ジャンル・キャリア等による区別をせず 展示位置を抽選で決定** 日本画・洋画・版画・写真・具象・抽象等の区別なしに、一律に展示します。会員も一般出品者も区別せず、公平な抽選により展示位置を決定します。
- 3 作品の大きさ・点数は基本的に自由*** 平面作品の場合は、一人あたり幅5m×高さ4.8m以内での大きさ・点数は基本的に自由*です。大作1点に挑むもよし、小さなサイズを組み合わせる1点とする等、各コンセプトに応じた展示が可能です。
*下限等の条件がありますので、詳細は公式サイトに掲載の出品規定 (<http://www.hanbi.jp/kitei/>) をご参照ください。
- 4 入場無料** 公的な場所での展覧会は無料が原則と考え、また、より多くの皆様に見ていただくために無料としています。

C O N T E N T S

03 相京三千代
浅水康介
阿部純子
石垣瑞子

04 いなづみくみこ
市川真澄
岩田洋子

05 岩橋格

06 大石有希子
大洞国信
大野善孝

07 小川猛志
小野成子
岸本美和子

08 上條福次郎
北澤晃
吉川和夫
熊山陽香

09 木虎和生
黄志道

10 小林民子
小杉春見
坂本秀幸
佐藤泰雄

11 齋藤志穂
敷地和子

12 渋谷淳一郎
高木須美

13 ジェロラジャン=マリー
ジェロラバトリック

15 正能亜衣子
関根昌之

17 青染レイコ

18 中田孝雄
中西祥司

19 佃鈴江
中西信義

20 中村加代
成田雄智

21 丹羽千賀子
根岸節

22 ハットン南典子
花島平
馬場温子

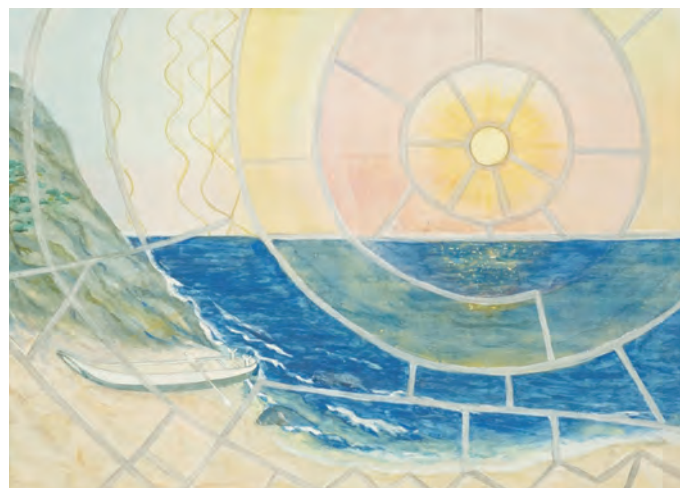
23 原千夏

24 日和佐廣
宮崎光代
松本征夫
柳澤光峰

25 三竹康子
矢作拓也

26 山内ひろみ
山岸ひな子

相京 三千代 会員
AIKYO Michiyo



ノスタルジー XXXI (夕焼けのステンドグラス)
平面(日本画) / 和紙、岩絵具 / 100×72.7cm

浅水 康介 一般出品
ASAMIZU Kosuke



平積厳禁
平面 / 段ボールにミクストメディア / 93×116.8cm

いなづみ くみこ 会員
INAZUMI Kumiko



流れ
ジャンクアート / タンスの引き出し、緩衝材他 / 116×390×6cm

市川 真澄 一般出品
ICHIKAWA Masumi



Inori I (折り鶴)
立体 / おはじき、銅線、アルミ缶他 / 50×56×50cm

阿部 純子 会員
ABE Junko



マイ ボタニカル アート
平面 / 水彩 / 73×92cm

石垣 瑞子 一般出品
ISHIGAKI Mizuko



輝く秋
平面 / 水彩(モロ紙) / 105×125cm

岩田 洋子 会員
IWATA Yoko



TOKYO in the rain
平面 / キャンバス・油彩 / 97×130cm

岩橋 格 会 員
IWAHASHI Itaru



迷路 II
平面/布地・写真/450×480cm

大石 有希子 一 般 出 品
OISHI Yukiko



ほくそ笑む少女
平面/アクリル/130×106cm

大洞 国信 一 般 出 品
OHORA Kuninobu



人
立体/粘土/100×120×100cm

大野 善孝 会 員
OHNO Yoshitaka



雨の木
平面/ミクストメディア(アクリル・ペンキ)/260×162cm

小川 猛志 会員
OGAWA Takeshi



餓死-キホウボウ-
立体・パフォーマンス/竹・紙・布
/350×200×200cm

上條 福次郎 一般出品
KAMIJO Fukujiro



牡丹園
50号

北澤 晃 会員
KITAZAWA Akira



ホタルイカの海
平面/アクリル絵の具、墨汁、和紙/91×72.7cm

小野 成子 一般出品
ONO Shigeko



春陽
平面/岩絵の具、水干絵の具/80.5×100cm

岸本 美和子 一般出品
KISHIMOTO Miwako



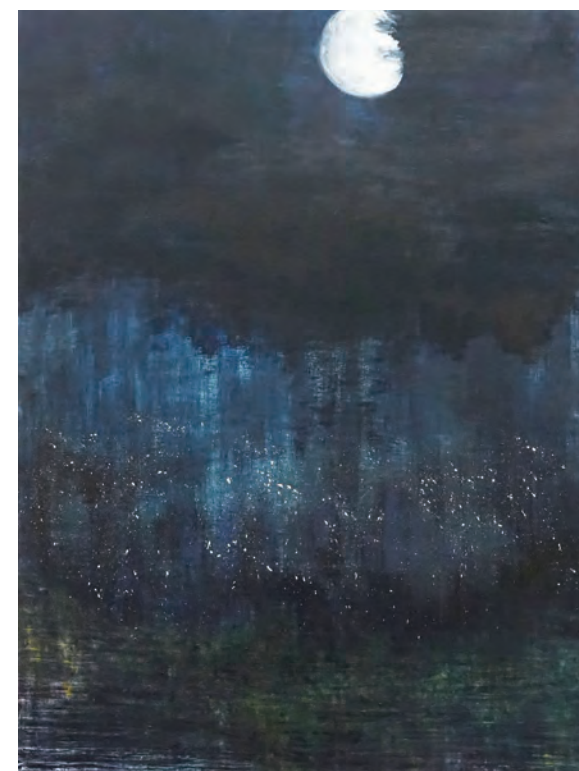
和気あいあい
平面/紙/120×100cm

吉川 和夫 会員
KIKKAWA Kazuo



イタリア放浪記
平面/40号

熊山 陽香 一般出品
KUMAYAMA Haruka



1.0003
平面/60号

木虎 和生 会員
KITORA Kazuo



錯綜空間 I

平面/パネル・アクリル塗料他/182×182cm

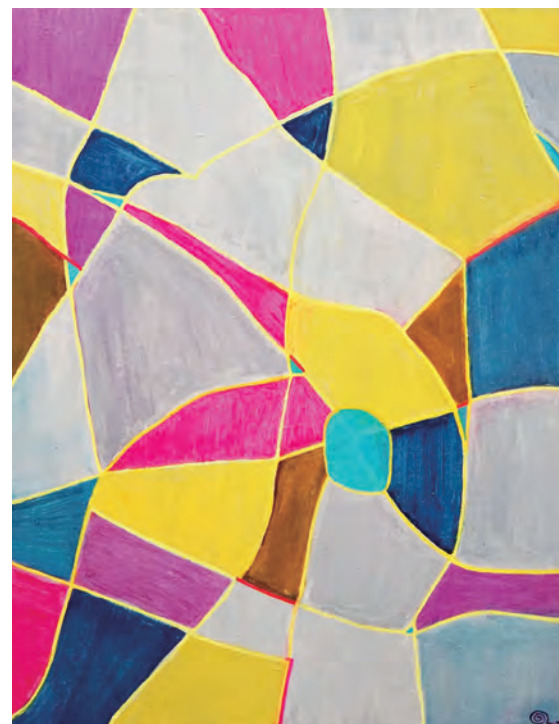
黄 志道 一般出品
HUANG ZHIXIAO



再び生活

平面/写真/350×180cm

小林 民子 会員
KOBAYASHI Tamiko



なんでもない 1

平面/油彩/91×116.7cm

坂本 秀幸 一般出品
SAKAMOTO Hideyuki



想(色々)

平面/アクリル・墨など/72.7×91cm

小杉 春見 会員
KOSUGI Harumi



収穫のよろこび I

平面/水彩/100×80.3cm

佐藤 泰雄 一般出品
SATO Yasuo



重源

平面/122.2×155.5cm

齋藤 志穂 一般出品
SAITO Shiho



紫妙
平面/アクリル・樹脂/50号 2枚

敷地 和子 会員
SHIKICHI Kazuko



アトリエ幻想曲 I
平面/油彩/162×162cm

渋谷 淳一郎 会員
SHIBUYA Jun-ichiro



煙の中の宇宙戦艦
平面/アクリルガッシュ/165×165cm

高木 須美 会員
TAKAKI Sumi



work
平面/キャンバス、アクリル/292×162cm

ジェロラ ジャン=マリー 一般出品
GEROLA JEAN-MARIE



構成

平面/フレスコ画、木製パネル
/400×200cm

ジェロラ パトリック 一般出品
GEROLA PATRICK



創造

平面/フレスコ画、木製パネル
/480×120cm



ゆらゆら
平面/パネルに紙、アクリル/324×112cm(100P×2枚)



雪の石灰工場 (左窓) (中窓) (右窓)
平面/キャンバス/369.5×73cm(M50×3枚)

青染 レイコ 会 員
SEISEN Reiko



#(ハッシュタグ)繋がる

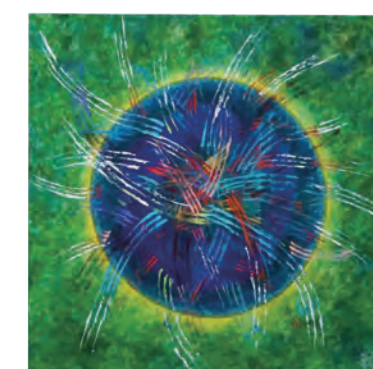
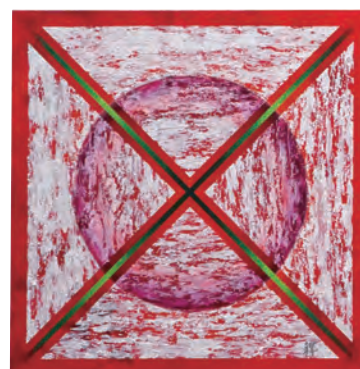
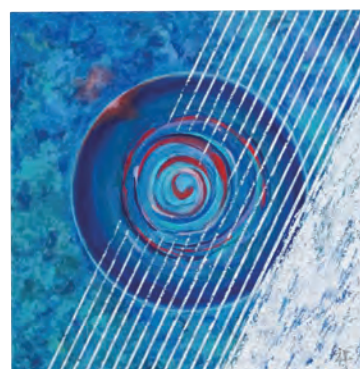
インスタレーション/和紙・洋紙・材木・照明/250×500×250cm

中田 孝雄 一 般 出 品
NAKADA Takao



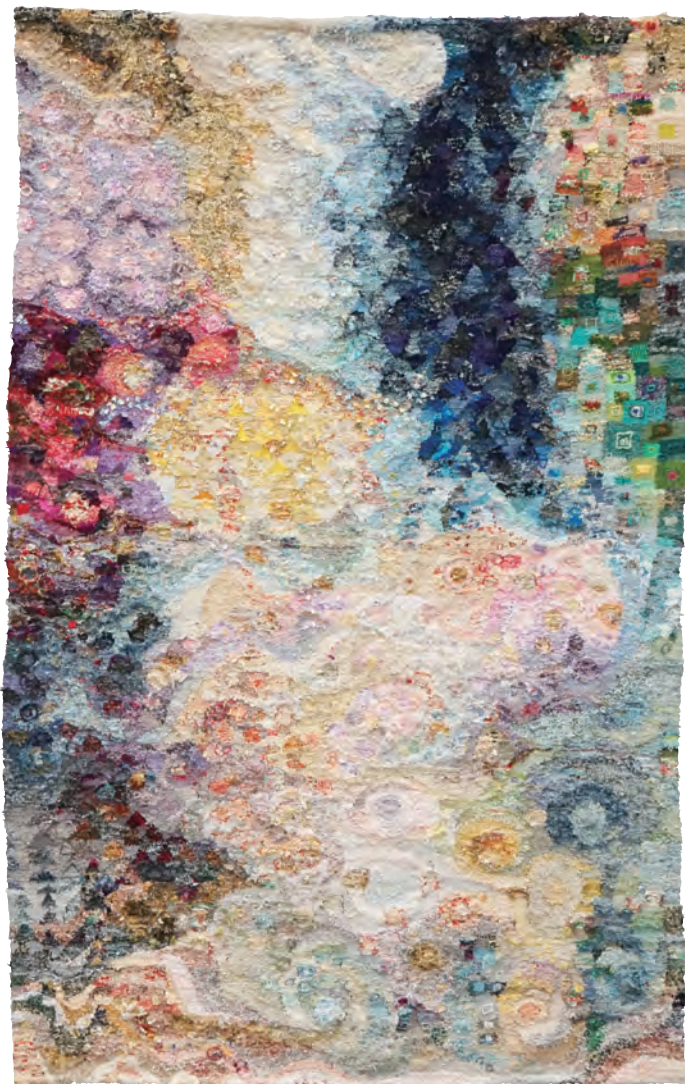
アラブの男
平面/油彩/80号

中西 祥司 会 員
NAKANISHI Shoji



断片化された光の記憶「荒ぶる大地」「水の驚異」「猛烈な風」「拡がる火」「空(くう)」

平面/アクリル、エッグシェル/50号 5枚



佃 鈴江 一般出品
TSUKUDA Suzue

想う
平面/糸(綿・絹・毛糸)・布/100×155cm

中村 加代 会員
NAKAMURA Kayo



旅の途中
平面/油彩/162×130.3cm



中西 信義 会員
NAKANISHI Nobuyoshi

ブラックボックス：謎の闇
平面/ポスターカラー、色鉛筆、コラージュ/103×145cm

成田 雄智 会員
NARITA Yuchi



数字の擬人化—速路 潜2
平面/キャンバス、油彩/112×145.5cm

丹羽 千賀子 会員

NIWA Chigako



Lively - Blue

平面/アクリル/116.7×116.7cm

根岸 節 会員

NEGISHI Setsu

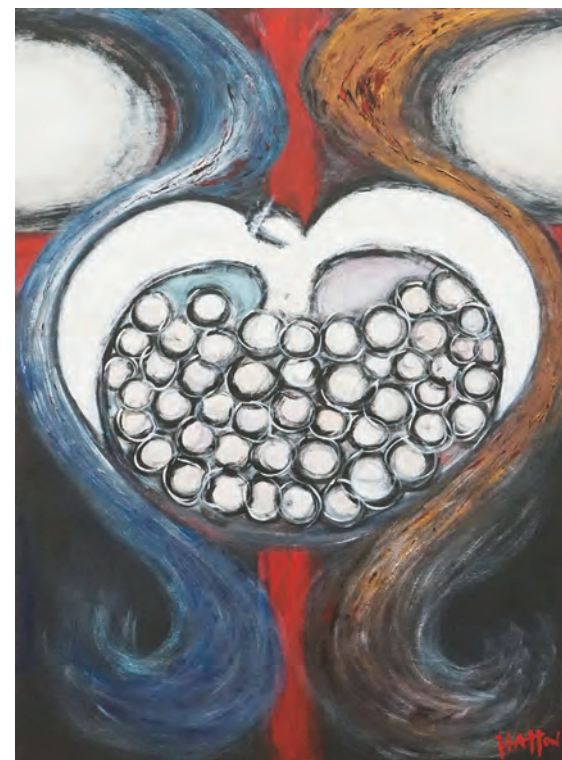


ある日

平面/油彩/320×160cm

ハットン南 典子 一般出品

HATTON-MINAMI Noriko



平和を想う

平面/パネル板、アクリル/97×130.5cm

花島 平 会員

HANASHIMA Taira



Dancing square in white

平面/アクリル板・ハーフミラー 他/91×91cm

馬場 温子 会員

BABA Haruko



軋轢 1

平面/アクリル、墨/97×130.3cm

原 千夏 一般出品

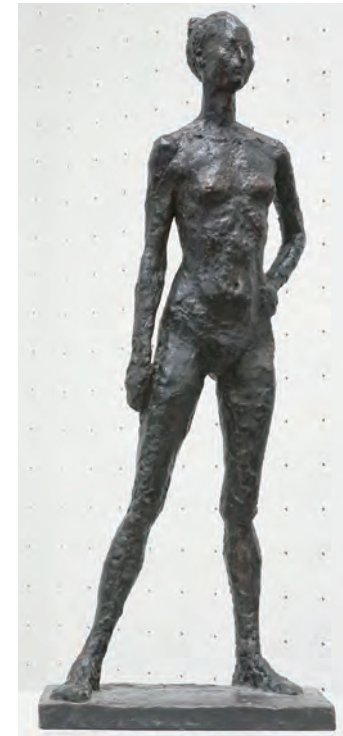
HARA Chinatsu



「晴れた夏至の二十五時 中央公園の満天の空」より 濾過
インスタレーション/木、糸、紙、布、胡粉/150×350×150cm

日和佐 廣 会員

HIWASA Hiroshi



立像
立体/FRP(強化プラスチック)
/41×23×104cm

宮崎 光代 一般出品

MIYAZAKI Mitsuyo



窓辺にて
平面/油彩/72.7×91cm

松本 征夫 会員

MATSUMOTO Ikuo



国宝明通寺三重塔
平面/キャンバス/100号

柳澤 光峰 一般出品

YANAGISAWA Mitsuhou



風の分岐
平面/手描き後CP/84.1×118.9cm

三竹 康子 会 員

MITAKE Yasuko



空模様

平面/アクリル、紙、粘土/276×123cm

矢作 拓也 会 員

YAHAGI Takuya

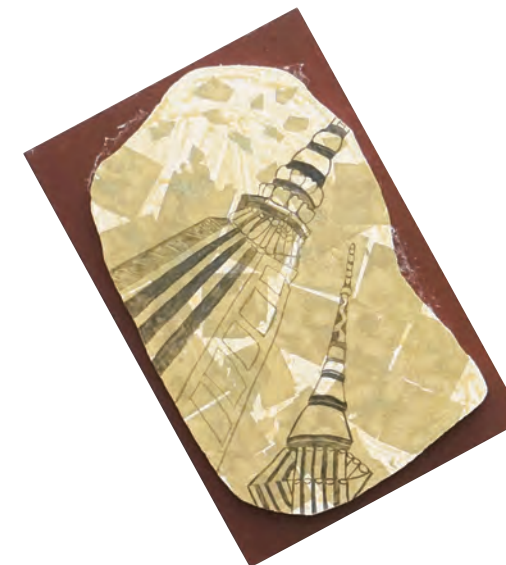


パレード

平面/画用紙、コピック/222×140cm

山内 ひろみ 会 員

YAMAUCHI Hiromi



Thailand

平面/ミックストメディア(発泡スチロール)/200×100cm

山岸 ひな子 一 般 出 品

YAMAGISHI Hinako



マングロープへの祈り

平面/キャンバス、アクリル/97×130.3cm